

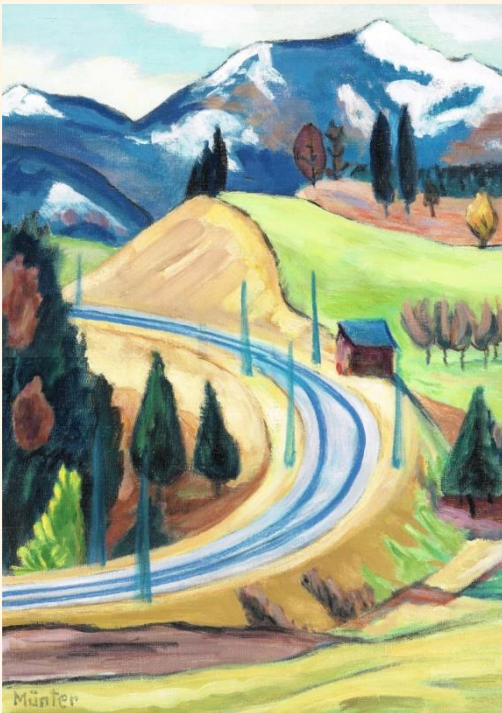
Bürgerstiftung Göttingen, Lange Geismarstr. 71, 37073 Göttingen

An  
die Freunde und Freundinnen  
der Bürgerstiftung Göttingen

zu Ostern 2020

## Alte Wege. Neue Wege

Liebe Förderinnen und Förderer,



Tod, Auferstehung, neues Leben: Kriegen wir die Kurve? Gabriele Münter hat sie frühlingshaft gemalt, „Kurve bei Berggeist“, 1935.

Unsere Patinnen und Paten finden Wege, um ihr Hauptgeschenk – gemeinsame Zeit mit Kindern, Jugendlichen, Geflüchteten – spürbar bleiben zu lassen. Wohlwollen in Gedanken und Anteilnahme mindestens per Telefon stiftet Vertrauen, wird als Zuwendung wahrgenommen.

Es ist erlaubt, sich auf die Zukunft zu freuen, Pläne zu machen, sich die Ausflugserlebnisse schon einmal auszumalen.

Als Bürgerstiftung möchten wir „in Betrieb bleiben“, auch wenn unsere Haupteinnahmequelle, das Bürgerfrühstück, in diesem Sommer ausfallen sollte. Helfen Sie uns, mit Ihrer Spende die vertrauten Wege offen zu halten und neue aufzutun. Damit all jene, denen unsere Arbeit zu Gute kommt, weiterhin darin bestärkt werden, die Kurve kriegen.

Mit herzlichen Grüßen

Andreas Schreck

**So helfen Sie: 15 € deckt eine monatliche Fahrtkostenpauschale; 50 € kostet der große Sommerausflug mit Eis und allem Drum und Dran pro Reiseteilnehmer; von 100 € zweigt der Osterhase etwas für den Unterhalt unserer Geschäftsstelle ab. Die verschickt auch Ihre Spendenbescheinigung.**

P.S. Kindgerechte Erläuterungen zum Corona-Virus unter [www.buergerstiftung-goettingen.de](http://www.buergerstiftung-goettingen.de)

*Bitte geben Sie uns Nachricht, falls Sie zukünftig keine Zusendungen mehr wünschen.*

Vorstand:  
Stiftungsrat:

Rüdiger Reyhn (Vors.), Claudia Weitemeyer, Dirk Oelkers  
Dr. Harald Noack (Vors.), Peter Cordes (stellv. Vors.), Dr. Gabriele Andretta MdL, Petra Broistedt, Dr. Dagmar Schlapeit-Beck,  
Dinah Stollwerck-Bauer, Prof. Dr. Jens Frahm, Thomas Oppermann MdB, Wilhelm Oppermann, Heinz Weitemeyer, Stefan Wenzel MdL

\*Spendenkonten: Sparkasse Göttingen IBAN DE12 2605 0001 0000 0007 37  
Volksbank Kassel Göttingen eG IBAN DE50 5209 0000 0041 2355 00

Mitglied im Bundesverband Deutscher Stiftungen